

POZNÁMKA:

- JEDNOTLIVÉ PRVKY PŘED VYROBENÍM NUTNO ZAMĚŘIT NA STAVBĚ.
- PŘI PROVÁDĚNÍ PRACÍ JE NUTNO POSTUPOVAT V SOULADU S TECHNOLOGICKÝMI PŘEDPISY A POSTUPY VÝROBCŮ A DODAVATELŮ JEDNOTLIVÝCH MATERIÁLŮ A DLE PLATNÝCH ČSN.
- PŘED PROVEDENÍM VŠECH PRVKŮ MUSÍ BÝT JEJICH BAREVNÉ, KONSTRUKČNÍ PROVEDENÍ, ZBŮSOB OTVÍRÁNÍ, KOVÁNÍ A POD. JEŠTĚ ODSOUHLAŠENO ARCHITEKTEM. TOTO BUDE POTŘEBA PROKÁZAT NA VZORCÍCH.
- ZOBRAZENÍ A ROZMĚRY PRVKŮ JSOU ORIENTAČNÍ. PRVKY JSOU ZOBRAZENY PŘI POHLEDU Z EXTERIÉRU.
- VŠECHNY PRVKY BUDOU DODÁNY VČ. POVRCHOVÉ ÚPRAVY. DLE POŽADAVKU ARCHITEKTA. - V PŘÍPADĚ NEJASNOSTÍ BUDE PŘÍZVÁN PROJEKTANT KE KONZULTACI

- VÝROBNÍ DOKUMENTACE VŠECH PRVKŮ MUSÍ BÝT ODSOUHLAŠENA ARCHITEKTEM
- VŠECHNY PRVKY MUSÍ BÝT PROVEDENY V SOULADU S VYHL. 369/2001 Sb.,
PLATNÝCH ČSN A DALŠÍ PLATNÉ LEGISLATIVY.

Oprava portálu Orlí 11 v Brně

OBJEDNATEL Statutární město Brno, městská část Brno-střed
Dominikánské náměstí 196/1, 602 00 Brno

ZHOTOVITEL P.P. Architects s.r.o. tel. +420 541 210 454
Slovinská 29, Brno, 612 00 atelier@pparchitects.cz

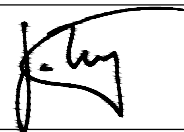
ZODP. PROJEKTANT

Ing. arch. Pavel Pekár
Číslo a typ autorizace: 02833 A
TEL. +420 606 268 954,
pekar@pparchitects.cz

ZPRACOVATEL ČÁSTI

P.P. Architects s.r.o.
Slovinská 29, 612 00 Brno,
TEL. +420 541 210 454,
atelier@pparchitects.cz

VYPRACOVAL



Ing. arch. Jiří Zrzavý
TEL. 777 300 872
jurazrz@gmail.com

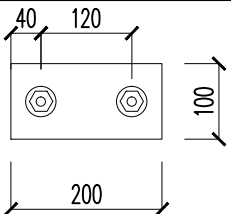
ČÁST DOKUMENTACE: D - DOKUMENTACE OBJEKTŮ

ČÁST ARCHITEKTONICKO - STAVEBNÍ

OBJEKT SO 01 - Oprava portálu

výpis výrobků zámečnických

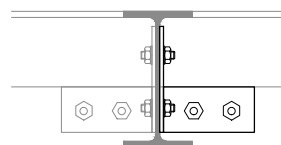
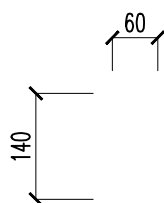
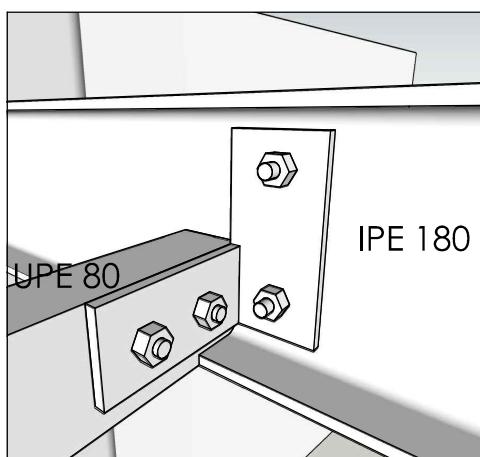
| | | | |
|---------|---------------------------------|------------------|------|
| MĚŘÍTKO | 1: 50 | VÝKRES 19 | PARÉ |
| DATUM | 01 / 2021 | | |
| REVIZE | | | |
| STUPEŇ | projekt pro provádění stavby | | |

| OZN. | POPIS, ROZMĚR |  | POZNÁMKA |
|--|-------------------------------|---|----------|
| | | POČET ks | |
| Z1 | kotevní plotna 200x100x5mm | 22 | |
| Z2 | kotevní plotna 200x200x5mm | 4 | |
| Z3 | kotevní plotna 200x200x5mm | 4 | |
| <p>+ vždy 2x záv. tyč M12/400mm, 4xmatka, 4x podložka sestava bude osazena do chemických kotev a provařena s nosníky UPE/IPE před betonáží</p> | | | |
| <p>BUDE PROVEDENA PODROBNÁ DÍLENSKÁ DOKUMENTACE, KTERÁ BUDE KOORDINOVÁNA S PŘÍSLUŠNÝMI SMĚRNÝMI DETAILS A DALŠÍMI SOUVISEJÍCÍMI VÝROBKY</p> <p>SOUVISEJÍCÍ DETAILS: A2, C2, podélné řezy</p> | | | |

| OZN. | POPIS, ROZMĚR | POČET ks | POZNÁMKA |
|------|---------------|----------|----------|
| | | | |

Z4 kotevní svařenec
 120x60x5mm + 140x60x5mm

60



+ vždy 4x záv. tyč M10/60mm, 8xmatka, 8x podložka
 spojky budou po montáži provařeny nosnými svary s nosníky

BUDE PROVEDENA PODROBNÁ DÍLENSKÁ DOKUMENTACE, KTERÁ BUDE KOORDINOVÁNA S
 PŘÍSLUŠNÝMI SMĚRNÝMI DETAILS A DALŠÍMI SOUVISEJÍCÍMI VÝROBKY

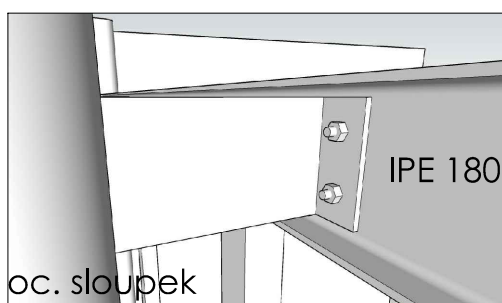
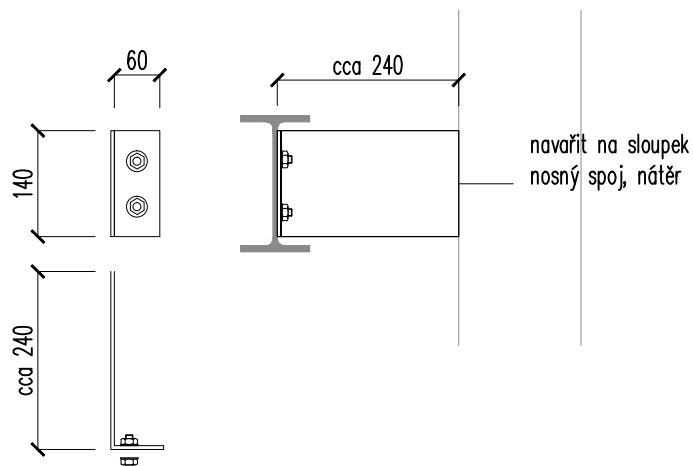
SOUVISEJÍCÍ DETAILS: A, B, C, podélné řezy

| OZN. | POPIS, ROZMĚR | POČET ks | POZNÁMKA |
|------|---------------|----------|----------|
| | | | |

z5

kotevní svařenec
240x140x5+60x140x5
prokotvení nosníků se stáv. sloupky, provařit,
nosné spoje

4



+ vždy 2x záv. tyč M10/60mm, 4xmatka, 4x podložka
spojky budou po montáži provařeny nosnými svary s nosníky

BUDE PROVEDENA PODROBNÁ DÍLENSKÁ DOKUMENTACE, KTERÁ BUDE KOORDINOVÁNA S
PŘÍSLUŠNÝMI SMĚRNÝMI DETAILS A DALŠÍMI SOUVISEJÍCÍMI VÝROBKY

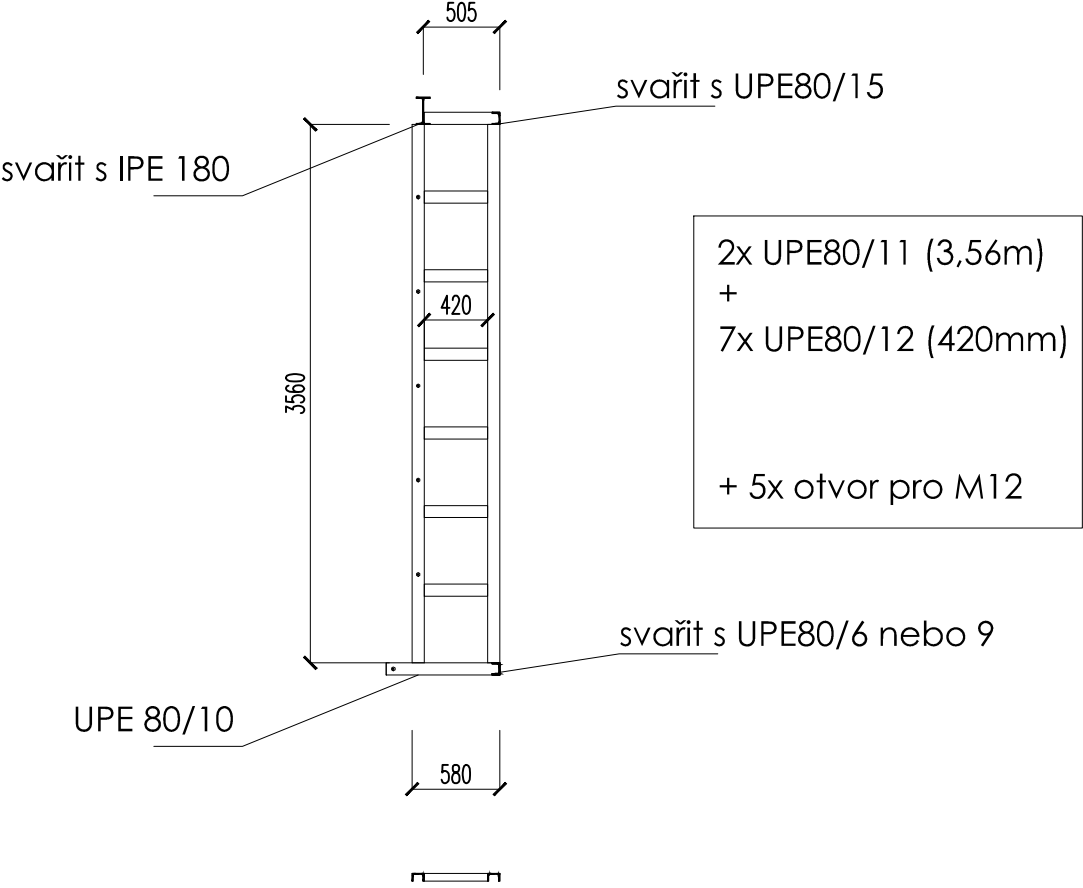
SOUVISEJÍCÍ DETAILS: A, B, C, podélné řezy

| OZN. | POPIS, ROZMĚR | POČET ks | POZNÁMKA |
|------|---------------|----------|----------|
| | | | |
| | | | |

76

konstrukce boku portálu
montáž na místě

2



BUDE PROVEDENA PODROBNÁ DÍLENSKÁ DOKUMENTACE, KTERÁ BUDE KOORDINOVÁNA S
PŘÍSLUŠNÝMI SMĚRNÝMI DETAILS A DALŠÍMI SOUVISEJÍCÍMI VÝROBKY

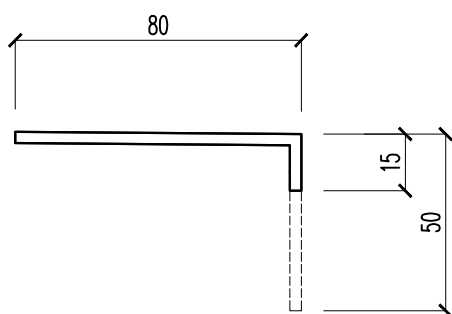
SOUVISEJÍCÍ DETAILS: A2, půdorysy

OZN.

POPIS, ROZMĚR

77

venkovní parapet



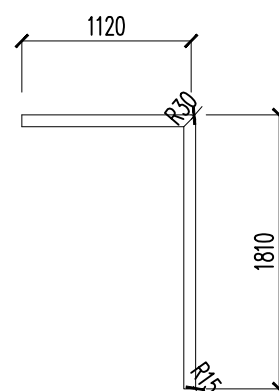
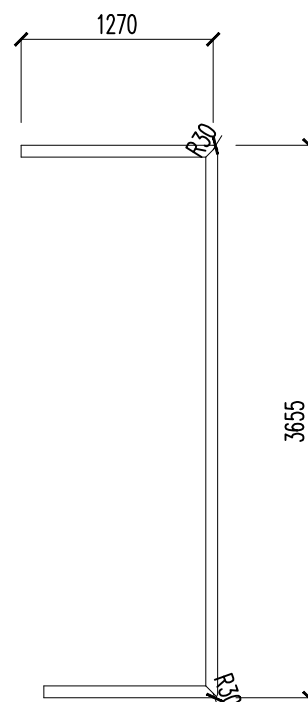
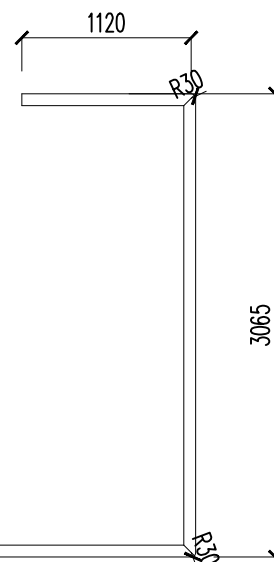
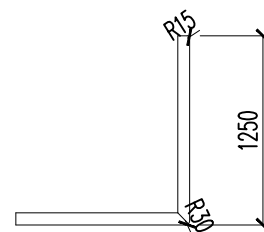
hliníkový plech tl. 3mm
práškový lak dle RAL
(předpoklad RAL 7016 antracit - mat)

možno vyrobit z L profilu např 80x50x3mm
(dodávka v délkách min 4m)
s úpravou podélném řezu + zabroušením +
povrch

celková délka: 17,16bm
spoje na 45°, zaoblené rohy (8x)

BUDE PROVEDENA PODROBNÁ DÍLENSKÁ
DOKUMENTACE, KTERÁ BUDE KOORDINOVÁNA S
PŘÍSLUŠNÝMI SMĚRNÝMI DETAILY A DALŠÍMI
SOUVISEJÍCÍMI VÝROBKY

SOUVISEJÍCÍ DETAILY: A2, půdorysy



| OZN. | POPIS, ROZMĚR | |
|------|---------------|--|
| | | |

z8 zvonkové tablo domácího telefonu

min. 16 zvonků
domácí telefon s kamerou

max šířka 200mm

provedení antivandal
povrch - práškový lak dle RAL

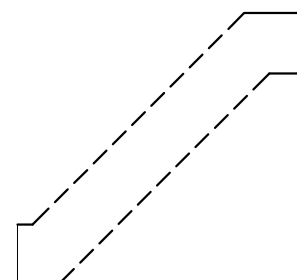


z9 ventilační průduch do 1pp

2ks

KG DN200

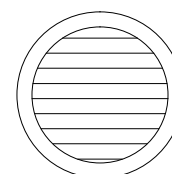
předpokládá se celk. délka 1,5m + 2x koleno 45°



+

kovová větrací mřížka kruhová o průměru 200 mm se sítkou proti hmyzu a s přírubou pro montáž na kruhové potrubí.

nástřík dle RAL



BUDE PROVEDENA PODROBNÁ DÍLENSKÁ
DOKUMENTACE, KTERÁ BUDE KOORDINOVÁNA S
PŘÍSLUŠNÝMI SMĚRNÝMI DETAILY A DALŠÍMI
SOUVISEJÍCÍMI VÝROBKY

SOUVISEJÍCÍ DETAILY: půdorysy